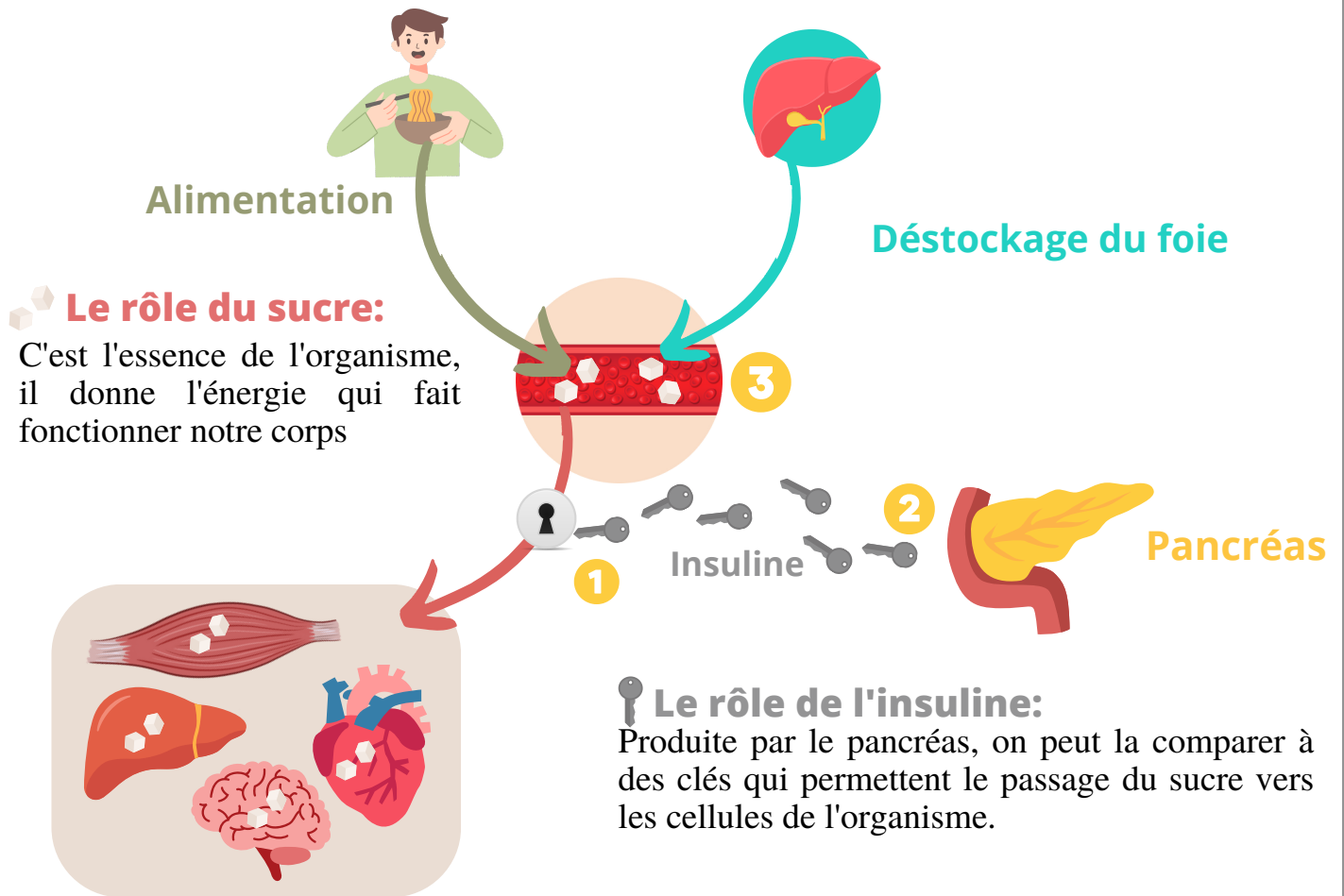


Le diabète de type 2

Qu'est-ce que le diabète ?



Présentation des mécanismes:

- 1** L'insuline a des difficultés à faire effet (insulinorésistance). C'est comme si la serrure était rouillée
- 2** Le pancréas tente de compenser en produisant plus d'insuline. Mais il finit par se fatiguer.
- 3** Un excès de sucre stagne dans le sang (hyperglycémie)

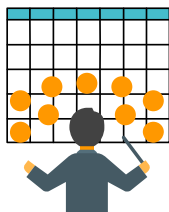
Quelles sont les conséquences des hyperglycémies ?

Quand il y a trop de sucre dans le sang, sur du long terme, les vaisseaux sanguins s'abîment. Il y a un risque de complications du diabète: atteinte des yeux, des reins, des pieds, infarctus...

Quel suivi faut-il mettre en place ?

Pour prévenir ces complications une surveillance régulière est recommandée:

- Bilan sanguin (Tous les 3 mois)
- Médecin traitant (Tous les 3 mois)
- Dentiste (1 fois par an)
- Electrocardiogramme (1 fois par an)



- Bilan rénal (1 fois par an)
- Examen des pieds (1 fois par an)
- Fond de l'œil (tous les 2 ans)

Votre médecin traitant est un peu comme un chef d'orchestre, il vous aide à bien organiser le suivi de votre prise en charge et fait du lien entre les différents examens.

Mon agenda à compléter:

Les professionnels de santé de la Communauté professionnelle territoriale de santé Loue Lison vous propose un agenda à compléter pour ne pas vous perdre dans votre parcours de soin.

	202_				202_			
Médecin traitant								
Bilan sanguin								
Dentiste								
Electrocardiogramme								
Bilan rénal								
Examen des pieds								
Fond de l'oeil								

Notice: Inscrire dans chaque case la date de l'examen.

Quels autres professionnels peuvent m'accompagner ?

- Pharmacien: délivrance de traitement et de conseils généraux
- Diététicien: accompagnement sur les changements alimentaires
- Infirmier libéral: accompagnement à domicile, suivi du traitement et prévention des complications ...
- Psychologue: Soutien psychologique en cas de mal être
- Pédiacre podologue: soins des pieds